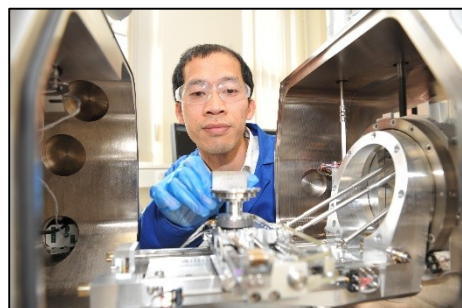




Институт обработки материалов (The Materials Processing Institute) – это технологический центр для организаций, которые занимаются вопросами материалов, обработки материалов и энергии или заинтересованы в них. Институт специализируется на очень сложных процессах и, в частности, на таких, которые включают в себя высокие температуры, агрессивные среды и добытые нелегким трудом навыки.

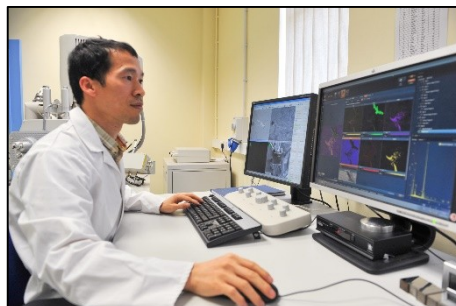


При одновременном снижении воздействия производственных процессов на окружающую среду, предлагаемые Институтом опыт, физические возможности и физические активы поддерживают клиентов и сотрудников в разработке и исследовании новых материалов и процессов, в улучшении существующих продукции и процессов, а также в реализации долгосрочных улучшений в сфере энергоэффективности и надежности процессов.



Основу Института составляют специализированные лаборатории с установками, диапазон которых включает как фундаментальные эксперименты в лабораторных условиях, так и сооружение и эксплуатацию демонстрационной экспериментальной установки. Таким образом, клиенты Института получают возможность работы на любой стадии – от фундаментальной идеи или инновации вплоть до коммерческого предоставления технологии. Эти активы поддерживаются специализированной группой инженеров и научных сотрудников, в состав которых входят сотрудники по решению промышленных проблем, имеющие опыт в широком спектре отраслей промышленности и промышленных процессах.

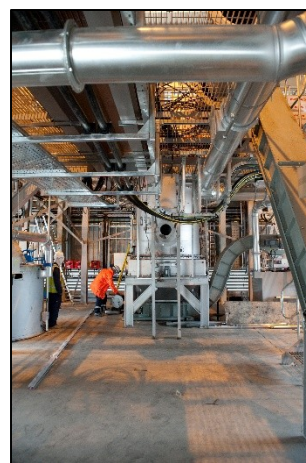
Опору для опытной и способной группы инженеров и научных сотрудников Института составляют тесные связи с ведущими университетами и поставщиками технологий, которые обеспечивают реализацию самых передовых технологических процессов и предоставляют техническую поддержку.



Институт предлагает клиентам нижеперечисленные услуги:

Обеспечение технологической поддержки

Основываясь на опыте работы института с большим количеством технологических установок и оборудования, которые эксплуатируются в горячей и агрессивной среде, инженеры и научные работники Института способны разработать экспертный анализ для комплексных проблем процессов и установки, предоставляя завидную практику в обеспечении простых и надежных решений для комплексных технологических проблем.



Консультации по материалам и металлургической отрасли

Консультации при поддержке в разработке процессов и продукции в рамках всей промышленной цепочки для материалов и металлов, включая создание экспериментальных и демонстрационных установок как для оценки и демонстрации разработок для новых процессов и продукции, так и для испытаний новых материалов и оборудования.

Экспериментальные и демонстрационные установки

Полностью оборудованное помещение для сложного экспериментального технологического оборудования позволяет клиентам Института снизить риски, связанные с новыми процессами и разработкой продукции, экспериментальными и демонстрационными операциями (автономными и за пределами производства).



Технологии производства чугуна и стали

Поскольку Институт вырос на основе чугуно- и сталелитейной промышленности Великобритании, он предоставляет технологическую поддержку и разработку технологий большому количеству ведущих мировых производителей стали и поставщиков оборудования.



Оказание поддержки в основных науках

В дополнение к описанным услугам, у Института имеются широкие возможности для математического и физического моделирования, а также лаборатории для металлов, металлургические, термодинамические и аналитические лаборатории.



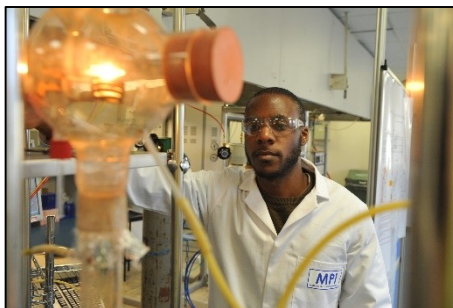
Специализированная плавка

Металлургическая и связанные с ней отрасли основываются на возможностях плавки металлов большого тоннажа и соответствующей переработки в диапазоне от 10 до 7000 кг за плавку, включая выплавку обычных слитков или непрерывную разливку конечной продукции. Данные установки не только представляют собой собственно "лаборатории" для технической разработки, но и полностью способны производить небольшие специализированные плавки и пробные объемы в широком спектре металлов и сплавов.

Инвестируя в будущее, Институт разработал две дополнительные установки, чтобы и в дальнейшем поддерживать рост в перерабатывающей промышленности.

Технологический центр для малых и средних предприятий

Оказывает помощь малым и средним предприятиям, предоставляя индивидуальный пакет поддержки. Помощь включает в себя техническую поддержку (например, инженерно-технический опыт, расширение производства, улучшение процессов, техническое обучение), поддержку при работе на установках (например, доступ к оборудованию, экспериментальный запуск, лабораторные помещения, офисы и конференц-залы), а также услуги для поддержки бизнеса и расстановки указателей или вех (например, гранты, сети, возможное партнерство).



Докторская академия

Принимает студентов, обеспечивает кураторство и доступ к опыту специалистов и установкам, поддерживает исследователей в предоставлении инноваций для промышленности. Создает возможности для более тесной связи академических исследований, объединяя студентов, получающих докторскую степень, металлургическую и перерабатывающую промышленности, университеты, малые и средние предприятия. Кроме этого, чтобы поддержать металлургический и перерабатывающий секторы, академия активно поддерживает споры и дискуссии с создателями политик по стратегическим разработкам в сфере докторантуры.

Для получения более детальной информации просим писать на следующий электронный адрес: enquiries@mpiuk.com

**Институт обработки материалов
(Materials Processing Institute)
Eston Road, Middlesbrough TS6 6US
United Kingdom / Великобритания**

Тел.: +44 (0)1642 382000